



REM Trade Hungary Kft. Budapest III. 1036 Lajos utca 129.

Használati útmutató

Kedves Vásárló! Köszönjük, hogy a top5.hu által forgalmazott **Meitrack MT90** típusszámú nyomkövető egységre esett a választása.

Kérjük, hogy az első üzembe helyezést megelőzően figyelmesen olvassa el az alábbiakban leírtakat!

A leírásban feltüntetett műszaki adatok /és egyes funkciók/ alkalmanként eltérhetnek a leírtaktól.

A készülék első üzembe helyezését megelőzően győződjön meg arról, hogy az ön által választott SIM kártya beállításai megegyeznek-e az alábbiakban felsoroltakkal:

- a kártya hívószámjelzése aktív
- a PIN-kód kérés ki van-e kapcsolva
- a hívásátirányítás, és a hangposta ki van-e kapcsolva
- az SMS-t TXT formátum /alapesetben az/
- feltöltő kártyás használat esetén győződjön meg arról, hogy elegendő egyenleg áll-e a rendelkezésére

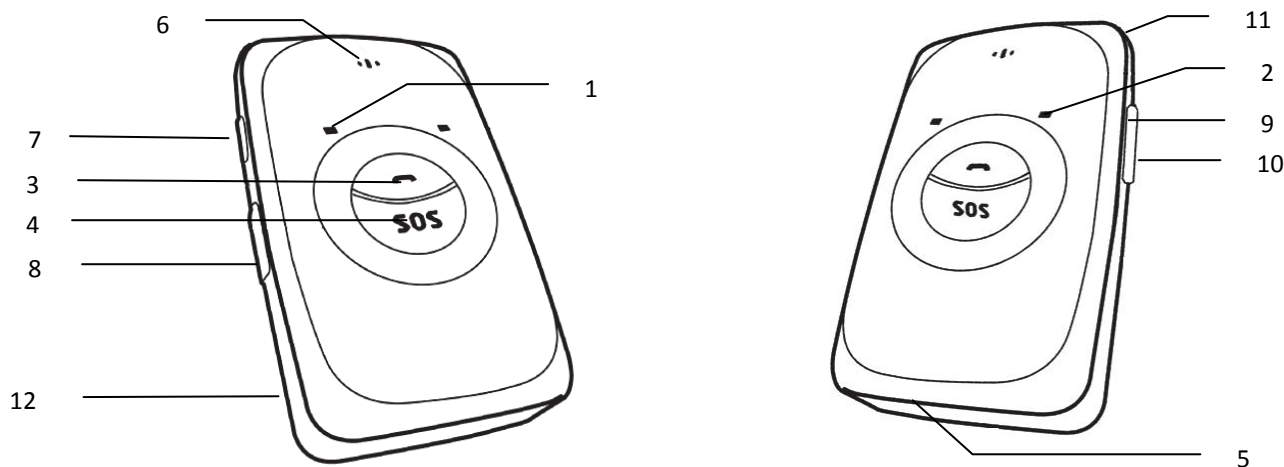
A doboz tartalma:

- 1db **Meitrack MT90** típusú készülék
- 1db Akkumulátor 1100 mAh / 3.7V lithium-ion (Nokia BL-5C kompatibilis)
- 1db Hálózati töltő
- 1db USB kábel
- 1db Telepítő CD
- 1db Nyakpánt
- 1db Csavarhúzó
- 1db Használati útmutató, és garancialevél

A készüléket a megfelelő, üzembiztos működés érdekében az időjárás viszontagságaitól védett (zárt, száraz) helyre kell rögzíteni/tartani. A nyomkövető beépített GPS-, és GSM antennával rendelkezik, ezt figyelembe kell venni a használat során. Amennyiben gépjárműben használja, célszerű a szélvédő alatt elhelyezkedő területre (nem fémburkolat alá) vízszintesen, a vételi oldallal felfelé elhelyezni. A fémgőzölt-hővédő üvegezéssel ellátott szélvédők nagyban ronthatják a GPS jelek vételi körülményeit, ezáltal a pozicionálás pontosságát.



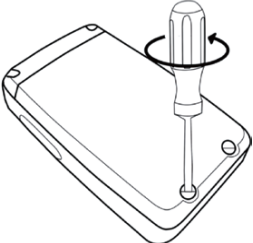
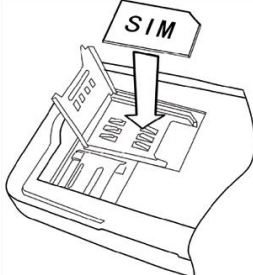

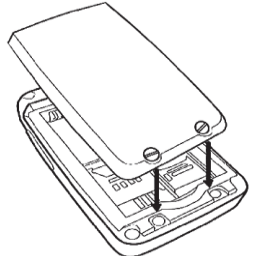
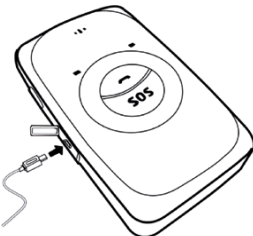
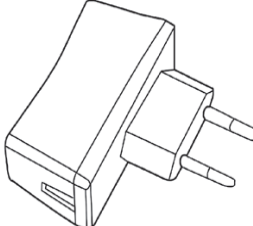
REM Trade Hungary Kft. Budapest III. 1036 Lajos utca 129.



1	GPS/Akkumulátor működésjelző LED (kék)	<ul style="list-style-type: none"> ➤ folyamatosan világít: töltés alatt ➤ 5 mp-ként villog: „alvó” állapot ➤ 1mp-ként villog: nincs GPS vétel ➤ 0,3mp-ként villog: alacsony akkumulátor feszültség ➤ nem világít: van GPS vétel
2	GSM működésjelző LED (zöld)	<ul style="list-style-type: none"> ➤ folyamatosan világít: hívás folyamatban ➤ 5 mp-ként villog: „alvó” állapot ➤ 1mp-ként villog: nincs GSM kapcsolat ➤ nem világít: van GSM kapcsolat
3	Hívás fogadás	<ul style="list-style-type: none"> ➤ hívás fogadás/befejezés
4	SOS gomb	<ul style="list-style-type: none"> ➤ 2mp-ig nyomva tartva (csippanással és rezgéssel) a beállított telefonszámokat hívja a megadott sorrendben, amíg nem érkezik válasz + a pillanatnyi pozíciót tartalmazó SMS-t küld
5	Mikrofon	<ul style="list-style-type: none"> ➤ a beszélgetéshez, és monitorozáshoz
6	Hangszóró	<ul style="list-style-type: none"> ➤ a beszélgetésekhez
7	Be/Ki kapcsoló gomb	<ul style="list-style-type: none"> ➤ 2mp-ig nyomva tartva be-, illetve kikapcsolja a készüléket ➤ Megszünteti az „alvó” üzemmódot
8	Mini USB csatlakozó	<ul style="list-style-type: none"> ➤ ezen keresztül tölthető ➤ ennek segítségével csatlakoztatható a számítógéphez / Meitrack Manager /
9	Hangerő fel / GPS log gomb	<ul style="list-style-type: none"> ➤ Beszélgetés közben röviden nyomva hangerőnövelés, hosszan 2mp-ig nyomva tartva kihangosítás ➤ Készenléti módban hosszan 2mp-ig nyomva tartva 2 csippanás után elindul egy automatikus (30mp-es) naplózás. Újabb 2 mp-es gombnyomásra pedig leáll
10	Hangerő le/ GPRS gomb	<ul style="list-style-type: none"> ➤ Beszélgetés közben röviden nyomva hangerőcsökkentés ➤ Készenléti üzemmódban hosszan 2mp-ig nyomva GPRS kapcsolat engedélyezése , újabb 2mp-ig nyomva tartva tiltása
11	Nyakpánt rögzítő	<ul style="list-style-type: none"> ➤ a nyakpánt rögzítéséhez
12	Akkumulátor fedél	<ul style="list-style-type: none"> ➤ az eltávolítását követően hozzáférünk a SIM, microSD kártyákhoz, és az akkumulátorhoz



REM Trade Hungary Kft. Budapest III. 1036 Lajos utca 129.

	<p>Kikapcsolt állapotban távolítsa el, a mellékelt csavarhúzó segítségével a készülék hátlapját.</p>
	<p>Helyezze a készülékbe a SIM kártyát az ábrának megfelelően.</p>
	<p>Helyezze a készülékbe a Micro SD kártyát / nem tartozék / az érintkező sorral lefele kattanásig.</p>
	<p>Helyezze be az akkumulátort, és tegye vissza a készülék hátlapját / ügyelve a szigetelő gumicsík pozíciójára/, majd rögzítse a csavarok segítségével.</p>
	<p>Javasoljuk, hogy a készülék üzembe helyezése előtt töltsse fel az akkumulátort teljesen / kikapcsolt állapotban kb. 8 óra /. Csatlakoztassa az USB kábel egyik végét a készülék, a másik végét pedig a töltőegység csatlakozóaljzatához.</p>
	<p>Hálózati töltő</p>

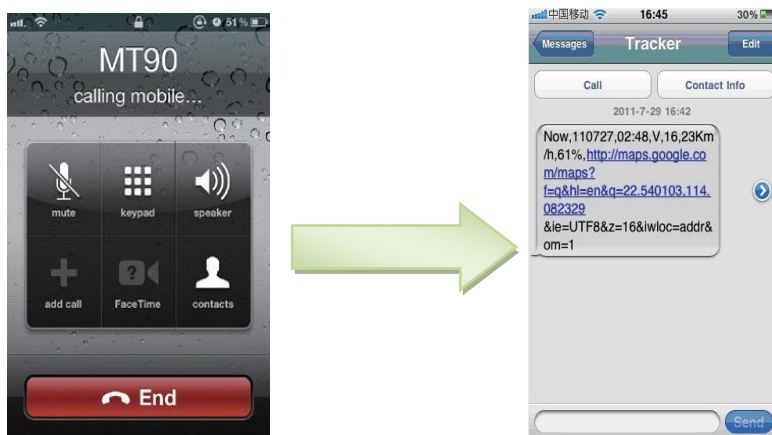


REM Trade Hungary Kft. Budapest III. 1036 Lajos utca 129.

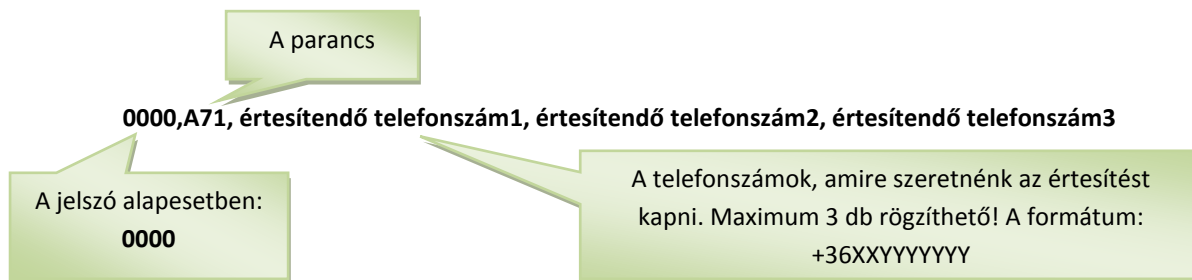
A készülék üzembe helyezése:

Ahhoz, hogy a készülék által nyújtott szolgáltatásokat igénybe tudja venni, nagyon fontos a megfelelő paraméterezés. Ezt megteheti a készüléknek küldött SMS-ek, illetve a **Meitrack Manager** program segítségével is.

Valós idejű helyzet-meghatározáshoz hívja a nyomkövetőbe telepített SIM kártya számát. Várjon 2-3 csörgést, majd ezt követően a készülék SMS formátumú üzenetet küld a hívó félnek a pozíció adatokkal. Ha a telefonkészüléke nem támogatja a közvetlen hozzáférést, akkor megadhatja a koordinátákat a <https://maps.google.com> címen.



SOS segélyhívás, és helyzetmeghatározás igénybevételéhez küldje az alábbi üzenetet a készüléknek:



Amennyiben csak egy telefonszámra szeretnénk értesítést kapni akkor a következő üzenetet küldjük:

0000,A71,+36201234567,,

Sikeres konfiguráció esetén a készülék az alábbi üzenetben válaszol: **IMEI(szám), A71, OK**

A készülék a pánikgomb 2mp-es nyomva tartása esetén a megadott telefonszámot (számokat) hívja a megadott sorrendben, amíg nem kap visszajelzést (hívásfogadás vagy elutasítás) majd SMS-ben tájékoztatást küld a pozíciójáról.

A funkció **törléséhez** küldje a következő SMS-t: **0000, A71**



REM Trade Hungary Kft. Budapest III. 1036 Lajos utca 129.

Hangfelügyelet/ monitorozás funkció aktiválásához küldje az alábbi üzenetet a készüléknek:

0000, A72, engedélyezett telefonszám1, engedélyezett telefonszám2

A telefonszámok, amikről engedélyezett a monitorozás.
Maximum 2db

Amennyiben csak egy telefonszámról szeretnénk monitorozni akkor a következő üzenetet küldjük:

0000,A72,+36201234567,

Sikeres konfiguráció esetén a készülék az alábbi üzenetben válaszol: **IMEI(szám), A72, OK**

A funkció **törléséhez** küldje a következő SMS-t: **0000, A72**

A készülék a hívást az engedélyezett telefonszámokról automatikusan fogadja, és a kapcsolat bontásakor SMS-ben tájékoztatást küld a pozíciójáról.

Alvó/energiatakarékos üzemmód aktiválásához küldje a következő SMS-t:

0000, A73, alvási üzemmód

- 0 -/alapbeállítás/ folyamatos nyomkövetéshez ajánlott
- 1 –a GSM modul aktív, a GPS időszakosan inaktív energiatakarékos működés / 25%-os fogyasztáscsökkenés / folyamatos nyomkövetésre nem ajánlott
- 2 – a mélyalvó üzemmódban, ha a készülék inaktivitást észlel /nincs gombnyomás, bejövő hívás/ 5 percre akkor a GPS kikapcsol, és a GSM modul is „elalszik”. Amennyiben újra aktivitást észlel, akkor feléled a készülék.

Sikeres konfiguráció esetén a készülék az alábbi üzenetben válaszol: **IMEI(szám), A73, OK**

Időzóna beállításához küldje a következő üzenetet a készüléknek:

0000, B35,60

Az időzóna GMT+ percben

Sikeres konfiguráció esetén a készülék az alábbi üzenetben válaszol: **IMEI(szám),B35,OK**

További beállítások eléréséhez telepítse a számítógépére, a CD-n található **Meitrack Manager** programot

A gyártás során az alapvető internet/GPRS beállításokat tárolták a készülékben. Amennyiben a kommunikációs (SIM) kártya megfelel a fent leírtaknak, akkor szinte azonnal elérhető az online követés. További, a használattal kapcsolatos kérdés esetén kérjük látogassa meg az alábbi oldalt:

<http://nyomkoveto.top5.hu>